

**РЕСПУБЛИКА БЕЛАРУСЬ**  
**ЕДИНЬНЫЙ ГОСУДАРСТВЕННЫЙ РЕГИСТР НЕДВИЖИМОГО**  
**ИМУЩЕСТВА, ПРАВ НА НЕГО И СДЕЛОК С НИМ**

**Государственный комитет по имуществу Республики Беларусь**

Республиканское унитарное предприятие "Могилевское агентство по  
государственной регистрации и земельному кадастру"  
Горецкий филиал  
Шкловское бюро

**СВИДЕТЕЛЬСТВО (УДОСТОВЕРЕНИЕ) № 725/1835-1013**  
**о государственной регистрации**

По заявлению от 20 февраля 2023 года № 313/23:1835

в отношении **капитального строения** с инвентарным номером 725/С-19956, расположенного по адресу: Могилевская обл., Шкловский р-н, Александрийский с/с, 16, восточнее д.Большое Уланово, площадь - 619.7 кв.м., назначение - Здание специализированное складов, торговых баз, баз материально-технического снабжения, хранилищ, наименование - Склад КЗС

**произведена государственная регистрация:**

1. создания эксплуатируемого капитального строения;
2. возникновения права собственности на капитальное строение, правообладатель – юридическое лицо, резидент Республики Беларусь Открытое акционерное общество "Шкловский агросервис" (форма собственности - частная).

Приложение: нет.

Примечание: нет.

Свидетельство составлено 22 февраля 2023 года

Регистратор *Косьяненко Ольга Константиновна* 1835

М.П.

(подпись)

Лист 1 из 1





ГОСУДАРСТВЕННЫЙ КОМИТЕТ ПО ИМУЩЕСТВУ РЕСПУБЛИКИ БЕЛАРУСЬ  
Горецкий филиал Республиканского унитарного предприятия "Могилевское агентство  
по государственной регистрации и земельному кадастру"  
РЕЕСТР АДРЕСОВ РЕСПУБЛИКИ БЕЛАРУСЬ

СПРАВКА № 172927  
*о присвоении адреса*

Лицо, получившее сведения: *ОАО "Шкловский агросервис"*

Уникальный идентификатор адреса: *7406761*

Адрес объекта: *213040, Республика Беларусь, Могилевская обл., Шкловский р-н, Александрыйский с/с, 16, восточнее д.Большое Уланово*

Вид объекта: *Капитальное строение*

Дата регистрации адреса: *28.12.2022*

Основание присвоения (изменения, прекращения существования) адреса: *Выполнение работ по присвоению, изменению, прекращению существования адресов*

Документы, являющиеся основанием для регистрации адреса: *Инструкция о порядке ведения адресной системы, утвержденная постановлением Государственного комитета по имуществу Республики Беларусь (Государственный комитет по имуществу Республики Беларусь) от 15.08.2012 № 27*

Состояние адреса: *Адрес зарегистрирован*

Специалист по технической инвентаризации 1-й категории  
28.12.2022



м.п. Петрова Т. А.



ГОСУДАРСТВЕННЫЙ КОМИТЕТ ПО ИМУЩЕСТВУ РЕСПУБЛИКИ БЕЛАРУСЬ

ТЕХНИЧЕСКИЙ ПАСПОРТ

на здание

Шкловское бюро Горецкого филиала Республиканского унитарного предприятия "Могилевское  
агентство по государственной регистрации и земельному кадастру"  
(наименование организации по государственной регистрации недвижимого имущества, прав на него и сделок с ним)

Наименование: Склад КЗС

Назначение: 2 29 08 - Здание специализированное складов, торговых баз, баз  
материально-технического снабжения, хранилищ

Инвентарный номер: 725/С- 19956

Адрес: 213040, Республика Беларусь, Могилевская обл., Шкловский р-н,  
Александровский с/с, 16, восточнее д.Большое Уланово

Составлен по состоянию на: 10.11.2022

Составил 26.01.2023  
(дата)

Уполномоченное должностное лицо 26.01.2023  
(дата)



Т.А. Петрова  
(инициалы, фамилия)

С.А. Котиков  
(инициалы, фамилия)

Отметки

*шклов. №126\_418*

## 1. Общие сведения о здании

1. Кадастровый номер земельного участка	725880400001000059 (0.9492)
2. Литер	A1/к
3. Количество надземных этажей, шт.	1
4. Количество подземных этажей, шт.	-
5. Год постройки (дата приемки в эксплуатацию)	1966
6. Год реконструкции	-
7. Физический износ, %	58
8. Объем здания, куб.м	3546
9. Наружная площадь (площадь застройки), кв.м.	671 (671)
10. Общая площадь здания, кв.м	619.7
11. Нормируемая площадь здания, кв.м	619.7
12. Количество нежилых изолированных помещений, шт.	-
13. Общая площадь нежилых изолированных помещений, кв.м	-
14. Нормируемая площадь нежилых изолированных помещений, кв.м	-
15. Количество жилых изолированных помещений (квартир), шт.	-
16. Жилая площадь жилого дома (общежития, жилого здания специального назначения), кв.м	-
17. Общая площадь жилых помещений (квартир) жилого дома, кв.м	-
18. Общая площадь квартир по СНБ, кв.м	-
19. Общая площадь жилых помещений общежития, жилого здания специального назначения, кв.м	-
20. Общая площадь помещений общежития, жилого здания специального назначения, кв.м	-
21. Площадь балконов, лоджий, террас и т.п. без учета коэффициентов, кв.м	-
22. Площадь балконов, лоджий, террас и т.п. жилых помещений с учетом коэффициентов, кв.м	-
23. Количество машино-мест, шт.	-
24. Площадь машино-мест, кв.м	-
25. Вид конструкции здания	Бескаркасная
26. Материал наружных стен	Кирпич

## 2. Сведения о стоимости

Вид стоимости	Дата определения (год уровня цен)	Стоимость, руб.	Документ о стоимости
1	2	3	4
Первоначальная (переоцененная) стоимость	26.12.22	31170.79	Справка ОАО "Шкловский агросервис" от 30.12.2022 № 104

## 3. Распределение помещений и их площадей

## 3.1. По жилым помещениям

Наименование	Распределение квартир по числу комнат							Жилые помещения в общежитиях	Жилые помещения в жилых зданиях специального назначения	Иные жилые помещения	Всего
	однокомнатные	двухкомнатные	трехкомнатные	четырёхкомнатные	пятикомнатные	более пяти комнат	итого				
1	2	3	4	5	6	7	8	9	10	11	12
Количество жилых помещений (квартир), шт.	-	-	-	-	-	-	-	-	-	-	-
Количество жилых комнат, шт.	-	-	-	-	-	-	-	-	-	-	-
Жилая площадь, кв. м	-	-	-	-	-	-	-	-	-	-	-
Общая площадь жилых помещений (квартир) жилого дома, кв. м	-	-	-	-	-	-	-	-	-	-	-
Общая площадь жилых помещений общежития (жилого здания специального назначения), кв. м	-	-	-	-	-	-	-	-	-	-	-
Общая площадь квартир по СНБ, кв. м	-	-	-	-	-	-	-	-	-	-	-
Общая площадь здания, кв. м	-	-	-	-	-	-	-	-	-	-	-

## 3.2. По нежилым помещениям

Назначение	склад.	Всего
1	2	3
Нормируемая площадь, кв. м	619.7	619.7
Общая площадь, кв. м	619.7	619.7

## 3.3. Благоустройство жилых помещений

Наименование показателя	Отопление			Водопровод	Канализация		Горячее водоснабжение	Ванны (души)	Газ (газоснабжение)	Напольные электроплиты (варочные панели)
	печное	Центральное			центральная	местная				
		от ТЭЦ или групповой (районной) котельной <*>	от индивидуальных отопительных устройств на <***>							
1	2	3	4	5	6	7	8	9	10	11
Количество изолированных жилых помещений (квартир), шт.	-	-	-	-	-	-	-	-	-	-
Общая площадь жилых помещений, кв. м	-	-	-	-	-	-	-	-	-	-

<\*> Система теплоснабжения централизованная.

<\*\*\*> Система теплоснабжения децентрализованная (локальная).

**4. Техническое описание**  
**4.1 Техническое описание здания**

№ п/п	Наименование конструктивных элементов и инженерных систем	Описание конструктивных элементов и инженерных систем
1	2	3
1	Фундамент	Кирпичи
2	Наружные стены	Кирпичи, Блоки газосиликатные
3	Внутренние стены	Кирпичи, Блоки газосиликатные
4	Перегородки	Блоки газосиликатные
5	Перекрытия	Нет
6	Крыша (кровля)	Асбестоцементный волнистый лист
7	Полы	Бетон
8	Окна	Стеклоблоки, Деревянные изделия
9	Двери, ворота	Металлические изделия, Деревянные изделия
10	Отделочные работы:	-
10.1	наружная отделка стен	Оштукатурено и окрашено
10.2	внутренняя отделка	Оштукатурено и окрашено
11	Инженерные системы:	-
11.1	отопление	Нет
11.2	водопровод и канализация:	-
11.2.1	холодное водоснабжение	Нет
11.2.2	канализация	Нет
11.2.3	горячее водоснабжение	Нет
11.2.4	ванны, душ	Нет
11.3	система электрооборудования:	-
11.3.1	электроснабжение	Централизованная система
11.3.2	подключение электроплит	Нет
11.4	газоснабжение	Нет
11.5	вентиляция	Вентиляция с естественным побуждением
11.6	мусоропровод	Нет
11.7	лифты	Нет
11.8	иные	Нет
12	Прочие	Нет



## 4.2 Техническое описание основных строений, их составных элементов и принадлежностей

Литер	Наименование	Год постройки (дата приемки в эксплуатацию)	Износ, %*	Площадь, кв.м**	Объем, куб.м	Описание конструктивных элементов и инженерных систем***															
						фундамент	стены	перегородки	перекрытия	крыша	полы	окна	двери, ворота	отделка	отопление	водопровод	канализация	электро- снабжение	газо- снабжение	иные	прочие
1	2	3	4	5	6	7	8	9	10	11	12	13	14	15	16	17	18	19	20	21	22
A1/к	Склад КЗС	1966	58	671 (671)	3546	-	-	-	-	-	-	-	-	-	-	-	-	-	-	-	-

\* Для незавершенных строений указывается готовность, %.

\*\* Указывается наружная площадь и площадь застройки, а в отношении погребов и т.п. – площадь по внутреннему периметру.

\*\*\* По основному строению описание конструктивных элементов и инженерных систем в данной таблице не приводится.

При внесении сведений по сооружениям графы 5 – 22 объединяются.

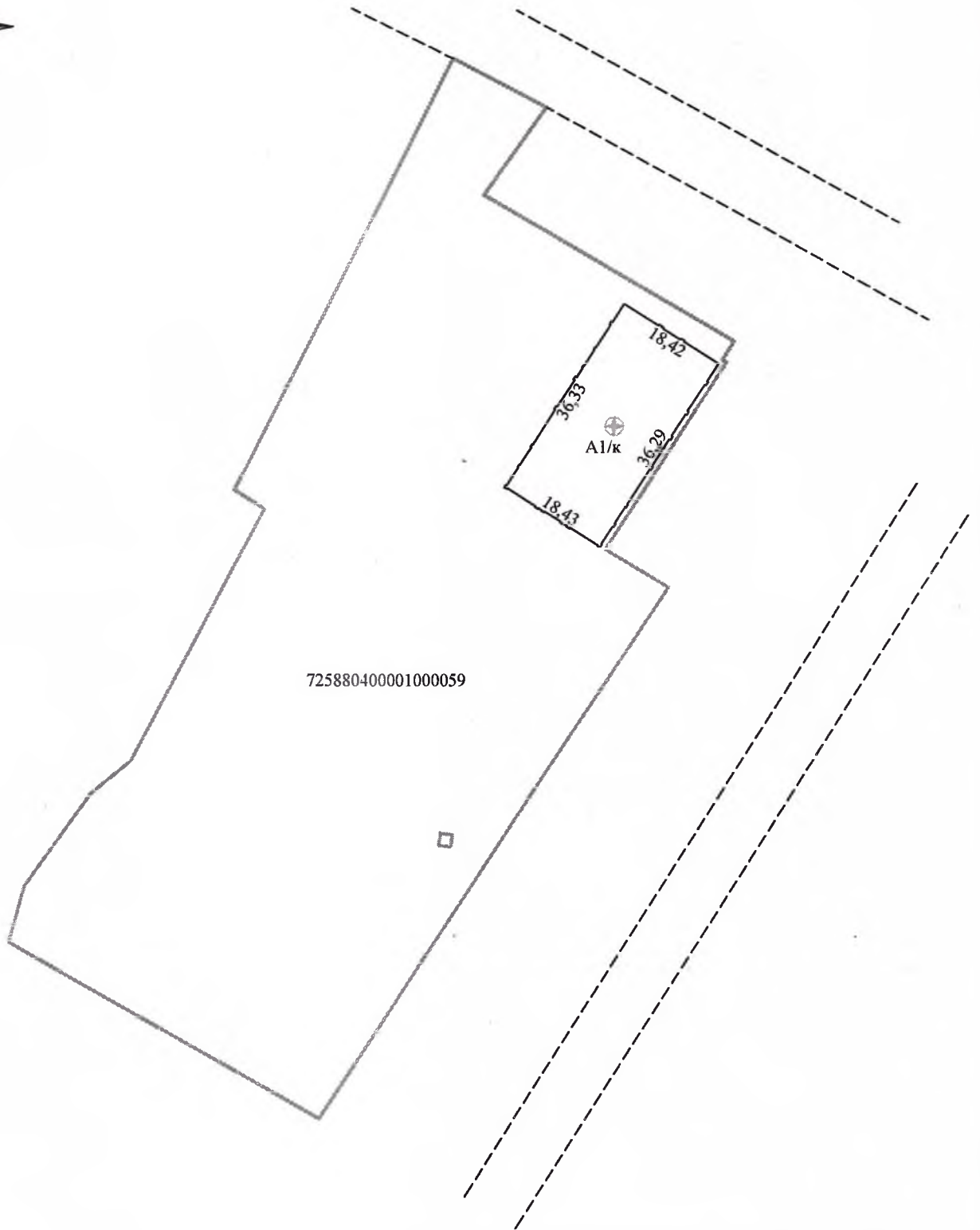
Примечание:

Количество страниц технического паспорта : 5

Приложение: 1. Ситуационный план на 1 л.; 2. поэтажные планы на 1 л.

# Ситуационный план

Приложение 1



725880400001000059

A1/к

Условные обозначения:

- A1/к - Склад КЗС
- Границы земельного участка
- ⊕ - Геокод

Шкловское бюро Горецкого филиала РУП "Могилевское агентство по государственной регистрации и земельному кадастру"

Склад КЗС

213040, Республика Беларусь, Могилевская обл., Шкловский р-н, Александрийский с/с, 16, восточнее д. Большое Уланово

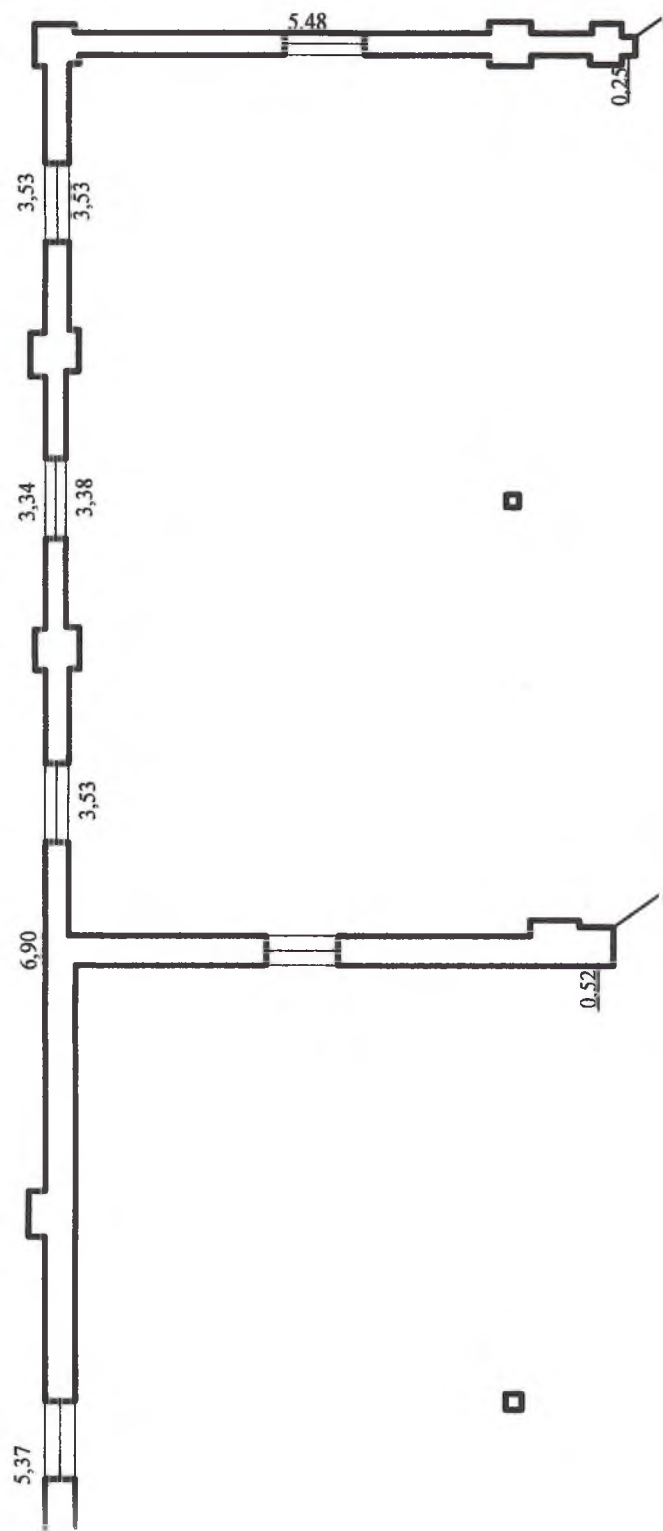
Система координат: 1963 года

Составлен по состоянию на: 10 ноября 2022 г.

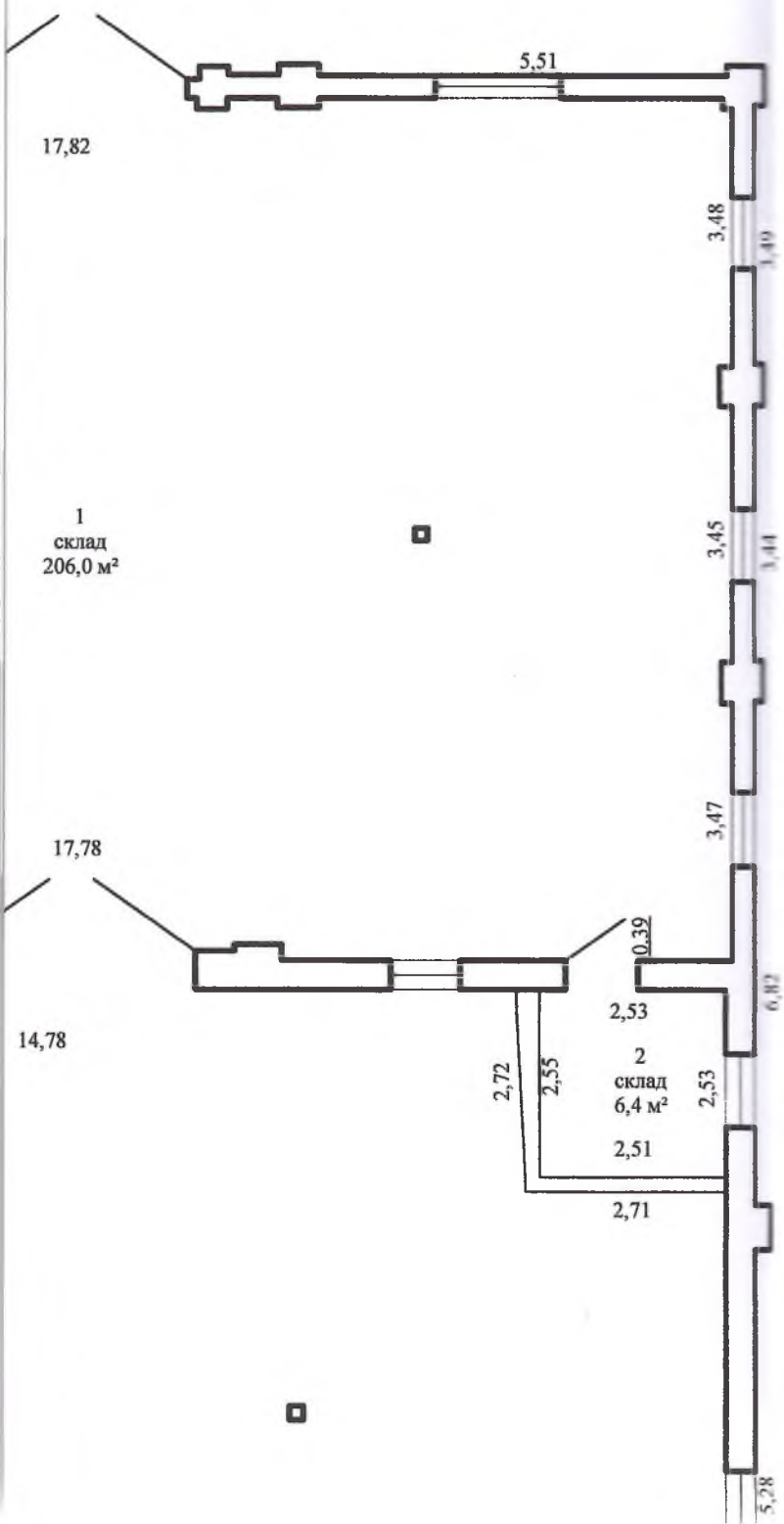
Масштаб	Лист 1	Листов 1	Стр. 6
1:1000	Инициалы, Фамилия	Подпись	Дата
Составил	Т.А.Петрова	<i>Т.А.Петрова</i>	28.12.2022
Оформил	Т.А.Петрова	<i>Т.А.Петрова</i>	28.12.2022
Проверил	С.А.Котиков	<i>С.А.Котиков</i>	26.01.2023

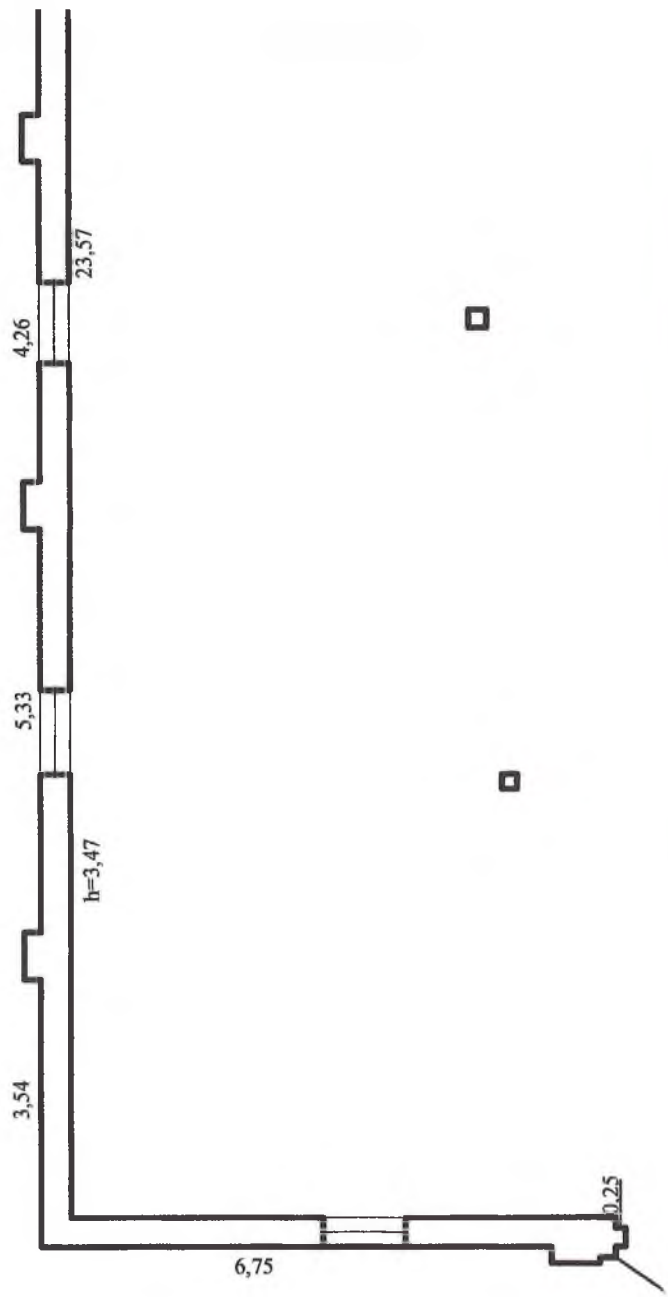


Поэтажные  
Секция (подъезд)



План  
д) - Этаж 1



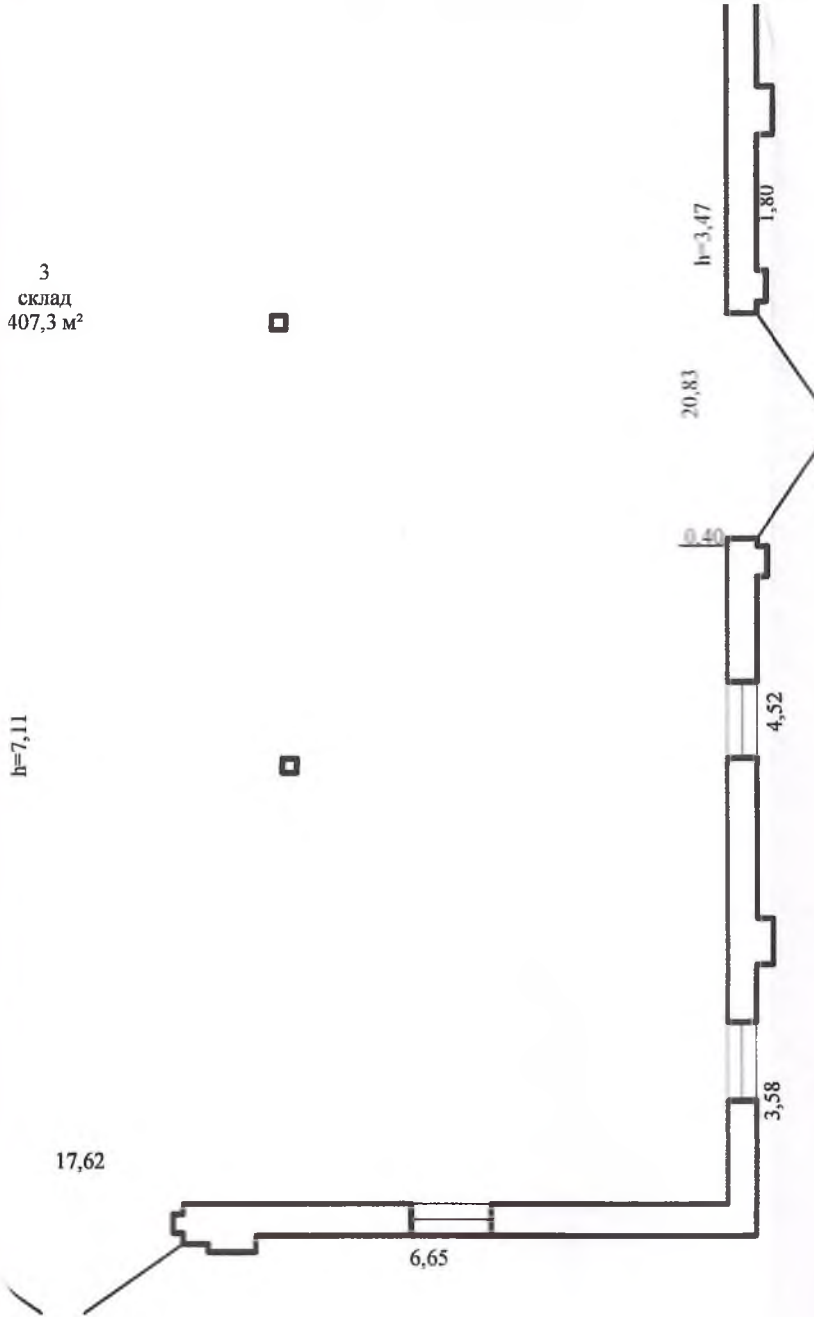


619,7 M<sup>2</sup>  
619,7 M<sup>2</sup>



3  
склад  
407,3 м<sup>2</sup>

h=7,11



Шкловское бюро Горгского филиала РУП "Мегилевское агентство по государственной регистрации и земельному кадастру"			
Склад КЭС			
213040, Республика Беларусь, Мегилевская обл., Шкловский р-н, Александровский о/с, 16, восточнее д. Большое Уляново			
Литер А/к	Секция (подъезд)-	Этаж: 1	
Составлен по состоянию на: 10 ноября 2022 г.			
Масштаб	Лист: 1	Листов 1	Стр.7
1:100	Инициалы, Фамилия	Подпись	Дата
Составил	Т.А.Петрова	<i>Т.А.Петрова</i>	28.12.2022
Сформил	Т.А.Петрова	<i>Т.А.Петрова</i>	28.12.2022
Проверил	С.А.Котиков	<i>С.А.Котиков</i>	26.01.2023